

Képzőközpontok

Új lehetőség a gazdálkodó szervezetek
szakképzésben való részvételére

2021. július



A duális szakmai oktatásról

A duális képzés olyan középfokú szakképzési forma, amely során az intézményben, illetve a munkaerő-piaci szereplőknél, vállalatoknál, cégeknél folyó szakmai oktatás párhuzamosan, egymást kiegészítve történik. Duális képzésben a szakirányú oktatást biztosító vállalatnál a tanuló gyakorlatot szerez, megismeri a vállalati kultúrát és versenyképes tudással és gyakorlattal lép a munkaerőpiacra a tanulmányai befejezése után.





Miért éri meg bekapcsolódni a duális szakmai oktatásba?

A duális szakmai oktatásban való részvétel nem csak a tanuló, hanem a vállalkozás számára is kifizetődő:

- **Hosszú távon:** A tanulók képzésében résztvevő gazdasági szereplőnek lehetősége van hosszú távra „kinevelni” az általa alkalmazott technológiákat és a vállalati kultúrát ismerő, szakképzett, munkatapasztalattal rendelkező munkaerőt.
- **Rövid távon:** A szakképzési munkaszerződéssel rendelkező tanulók (képzésben részt vevő személyek) a képzőhely munkavállalóiként a termelési tevékenységben részt vesznek.
- **Pénzügyileg:** A szakképzési munkaszerződéssel rendelkező tanulók (képzésben részt vevő személyek) után a gazdálkodó szervezet jelentős mértékű adókedvezményt érvényesíthet. A tanulót megillető nettó munkabérből eredő többletköltséget vagy annak döntő részét a munkáltató adókedvezmény formájában elszámolhatja, amelynek mértéke elsősorban az alkalmazott szorzóktól (szakmaszorzó, évfolyamszorzó), valamint a duális képzőhelyen töltött munkanapok számától függ.





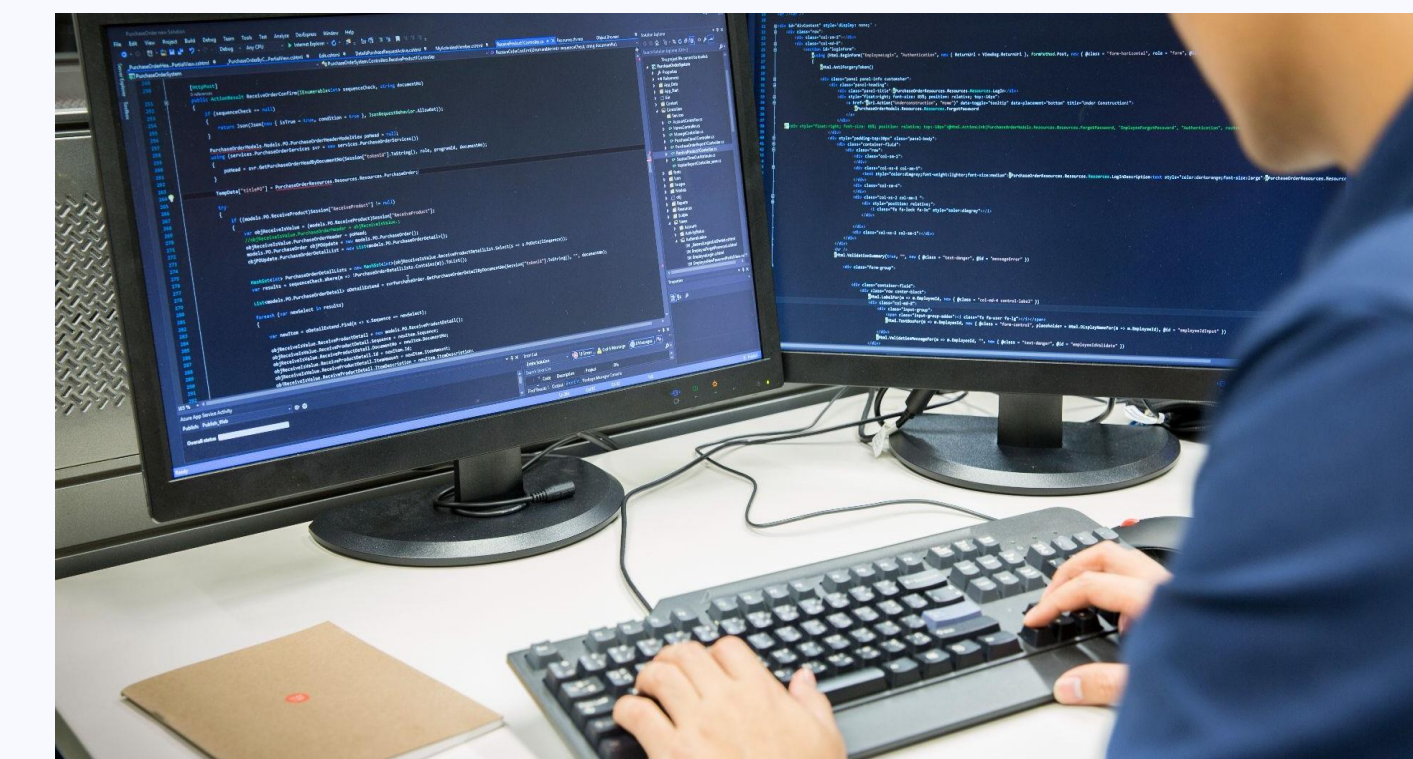
Ki lehet duális képzőhely?

Duális képzőhelyként az a gazdálkodó szervezet vehető nyilvántartásba,

- a) amelynél a szakirányú oktatás folytatásának feltételei biztosítottak,
- b) amely a Kormány rendeletében meghatározott végzettséggel és szakképesítéssel vagy szakképzettséggel és gyakorlattal rendelkező személyt foglalkoztat,
- c) amely a duális képzőhely által vállalt szakirányú oktatáshoz szükséges eszközzel és felszereléssel rendelkezik és
- d) a szakképzési törvény szerinti minőségirányítási rendszert működtet vagy legalább a [gazdasági kamara által kidolgozott szempontrendszerben](#) meghatározott minőségi követelményeknek megfelel.

Új lehetőség: A duális képzőhelyi követelményeknek való együttes megfelelés érdekében történő együttműködés céljából ágazati képzőközpont hozható létre.

A duális képzőhelyek működésével, a duális szakmai oktatással és az igénybe vehető adókedvezménnyel kapcsolatos részletes tájékoztató az [IKK honlapján](#) elérhető.



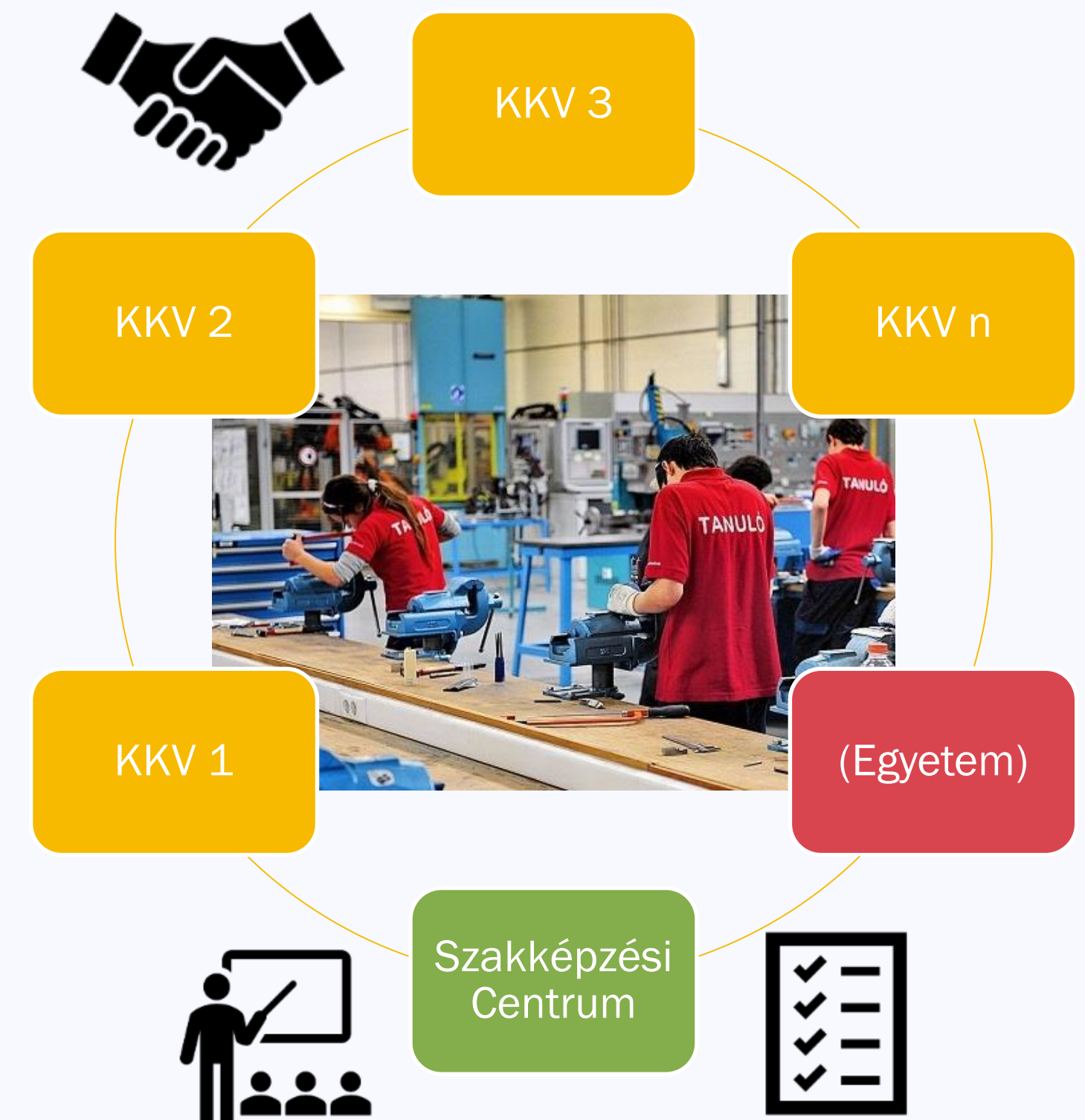


Mi a képzőközpont?

A képzőközpontok létrehozásának célja, hogy a képzéseket olyan környezetben lehessen végezni, amelyek a legkorszerűbb eszközökkel felszereltek, továbbá, hogy azoknak a kisvállalatoknak is lehetősége legyen a szakirányú oktatás közös, intézményesített megvalósítására, amelyeknek csak az adott szakma egy részének oktatására van kapacitása.

A képzőközpont által végezhető tevékenységek:

- Szakirányú oktatás; (ágazati alapoktatás iskolai felelősséggel)
- Felnőttképzés, vállalati képzési szolgáltatás
- Képzésszervezési tevékenység
- Termelőtevékenység



Ágazati képzőközpont / tudásközpont



A képzőközpontok típusai

Típus:	ÁGAZATI KÉPZŐKÖZPONT	TUDÁSKÖZPONT	VÁLLALATI KÉPZŐKÖZPONT
Létrehozás célja:	a duális képzőhelyi követelményeknek való együttes megfelelés érdekében történő együttműködés	szakirányú oktatás és az Nftv. szerinti duális képzés egy képzőközpontban történő megvalósítása	önállóan vagy más gazdálkodó szerv megbízása alapján folytatandó szakirányú oktatás
Tagok:	legalább négy mikro- vagy kisvállalkozás (+ lehetőség 2021. szeptembertől: szakmai szervezet) VAGY legalább kettő középvállalkozás vagy nagyvállalat VAGY egy vagy több gazdálkodó szervezet és a szakképzési centrum	egy vagy több gazdálkodó szervezet + felsőoktatási intézmény + szakképzési centrum	a Kkvtv. hatálya alá nem tartozó gazdálkodó szervezet (nagyvállalat)
Tulajdoni hányadra vonatkozó és egyéb feltételek:	Szakmai szervezet: maximum 10 %-os tulajdoni hányad (2021. 09. 01-től) Szakképzési centrum: maximum 60 %-os tulajdoni hányad	Felsőoktatási intézmény és szakképzési centrum: együttesen legalább 51 %-os tulajdoni hányad	<ul style="list-style-type: none">▪ saját tanműhely▪ utolsó éves nettó árbevételének legalább 90 %-avállalkozási tevékenységből származik
Cégforma:	nonprofit gazdasági társaság	nonprofit gazdasági társaság	a gazdálkodó szervezet szervezeti egysége
Létrehozás:	Az ágazati képzőközpont és a tudásközpont szervezeti minőséget – a társaság alapításakor vagy később – a gazdasági társaság kérelmére a cégbíróság állapítja meg. A gazdasági társaság az ágazati képzőközponti és a tudásközponti szervezeti minőséget cégnevében feltüntetheti.		





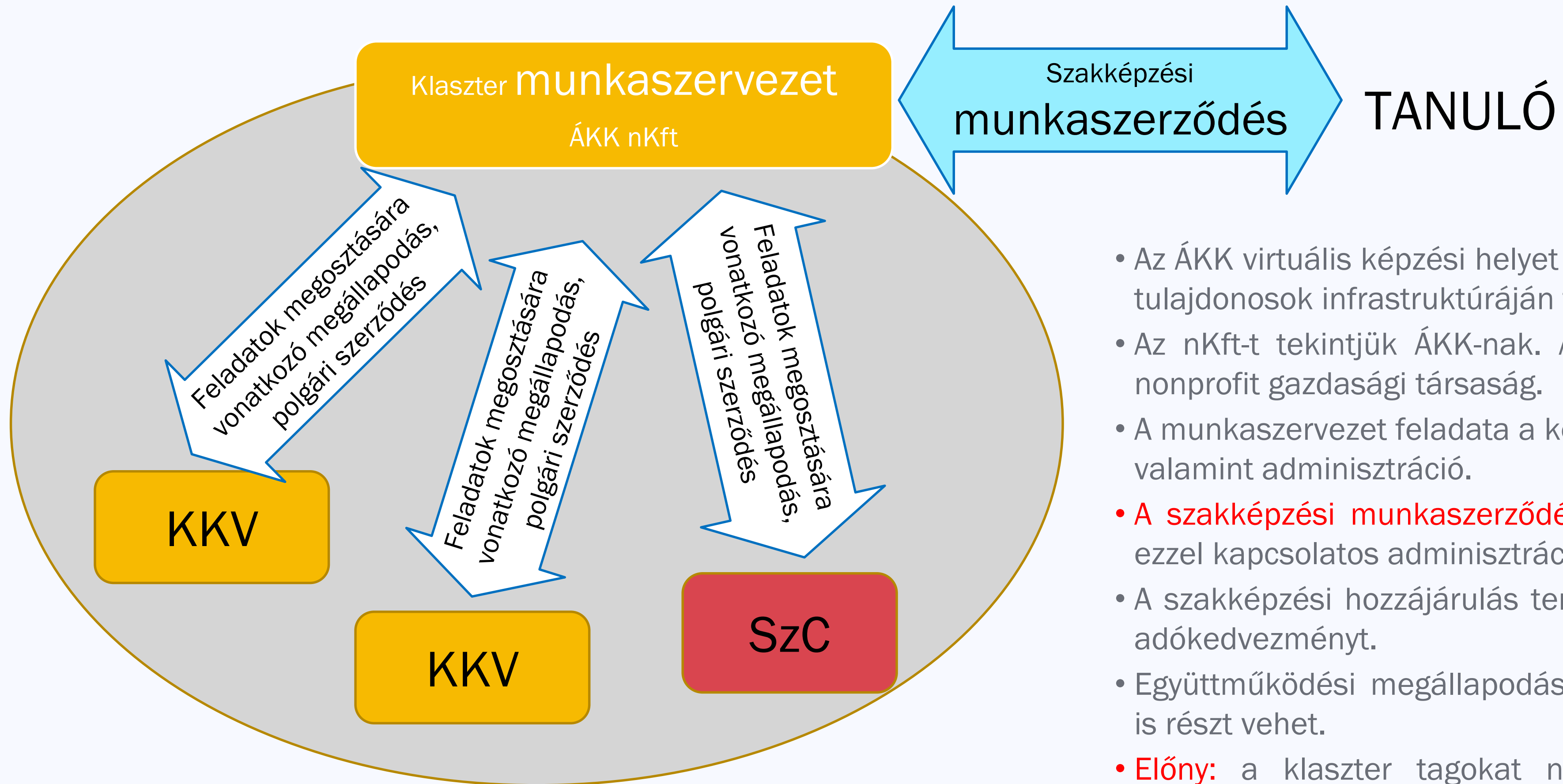
Miért érdemes ágazati képzőközpontot létrehozni?

- Az együttműködéssel a lehető legmagasabb színvonalú képzés biztosítható.
- Nem terheli adminisztráció a tulajdonos és partner szervezeteket a duális képzésükhöz kapcsolódóan.
- A szakképzési centrum részvételével működő ágazati képzőközpont nem minősül kkv-nak, így a tanulói létszámkorlát nem vonatkozik rá.
- Az nkft. eredményét az ágazati képzőközpontban és a tulajdonosoknál a képzési tevékenység fejlesztésére lehet fordítani.
- A szakirányú oktatás egészét át tudja vállalni a képzőközpont, így az elérhető legmagasabb adókedvezmény realizálható.
- Felnőttképzést, vállalati képzési szolgáltatást, termelőtevékenységet végezhet, ezzel növelhető a működés biztonsága és a nagyobb eredmény.





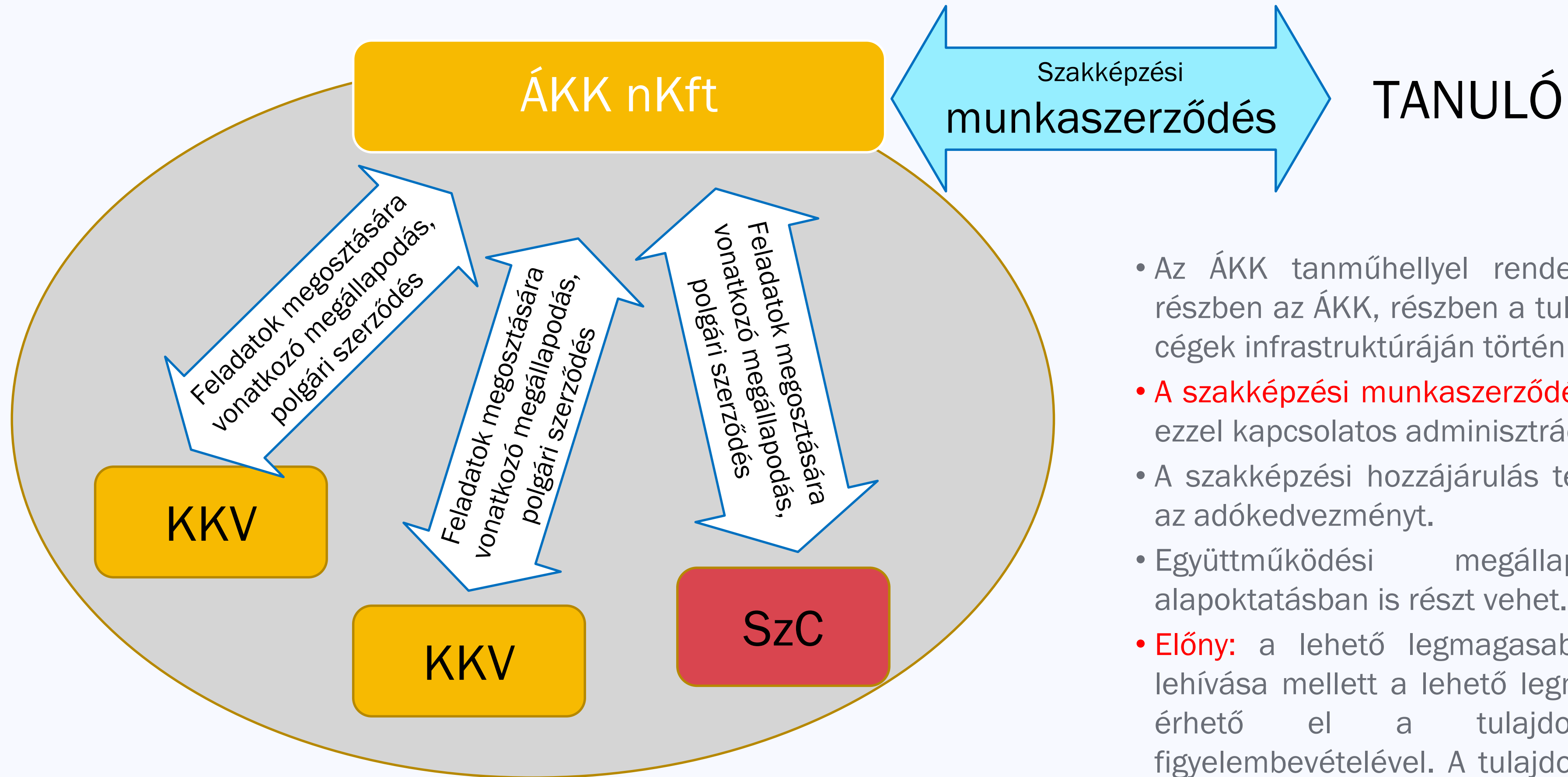
Ágazati képzőközpont – klaszter modell



- Az ÁKK virtuális képzési helyet hoz létre. A tényleges képzés a tulajdonosok infrastruktúráján történik.
- Az nKft-t tekintjük ÁKK-nak. A klaszter munkaszervezete a nonprofit gazdasági társaság.
- A munkaszervezet feladata a képzésszervezés és koordináció, valamint adminisztráció.
- **A szakképzési munkaszerződést az ÁKK köti meg,** végzi az ezzel kapcsolatos adminisztrációt.
- A szakképzési hozzájárulás terhére az ÁKK érvényesítheti az adókedvezményt.
- Együttműködési megállapodással az ágazati alapoktatásban is részt vehet.
- **Előny:** a klaszter tagokat nem terheli adminisztráció, a munkabér-fizetési kötelezettség nem őket terheli, az oktatásból származó bevételek jól tervezhetők. Az általuk kiválasztott tanulókkal tanulmányi szerződést köthetnek.



Ágzi képzőközpont – triális modella



- Az ÁKK tanműhellyel rendelkezik. A tényleges képzés részben az ÁKK, részben a tulajdonosok, részben a partner cégek infrastruktúráján történik.
- **A szakképzési munkaszerződést az ÁKK köti meg,** végzi az ezzel kapcsolatos adminisztrációt.
- A szakképzési hozzájárulás terhére az ÁKK érvényesítheti az adókedvezményt.
- Együttműködési megállapodással az ágazati alapoktatásban is részt vehet.
- **Előny:** a lehető legmagasabb mértékű adókedvezmény lehívása mellett a lehető legmagasabb képzési színvonal érhető el a tulajdonos cégek igényeinek figyelembevételével. A tulajdonos és partner cégeket nem terheli adminisztráció, a munkabér-fizetési kötelezettség nem őket terheli, az oktatásban vállalt szerepük és az abból származó bevételek jól tervezhető.



A duális képzőhely által megköthető szakképzési munkaszerződések száma

- A duális képzőhely legfeljebb tizenkettő tanulóval (képzésben részt vevő személlyel), vagy ezt meghaladóan legfeljebb a szakképzési munkaszerződés megkötésének évét megelőző év átlagos statisztikai állományi létszáma legfeljebb harminc százalékáig köthet szakképzési munkaszerződést.
- Az ágazati képzőközpont és a tudásközpont tekintetében a megköthető szakképzési munkaszerződések számát az ágazati képzőközpont és a tudásközpont tagjai által külön-külön és az ágazati képzőközpont, illetve a tudásközpont által megköthető szakképzési munkaszerződések számának összeszámításával kell meghatározni.
- A szakképzési munkaszerződéssel rendelkező tanulókat, illetve képzésben részt vevő személyeket az átlagos állományi létszámba nem lehet beleszámítani.
- Amennyiben az adott tulajdonos által megköthető szakképzési munkaszerződések száma a korábban leírtak szerint korlátozott, a képzőközpont által köthető szakképzési munkaszerződések számának megállapításakor ezzel a korlátozott számmal kell kalkulálni. Ha a képzőközpont tagjai között van olyan, a Kkv tv. szerinti partnervállalkozás és kapcsolódó vállalkozás figyelmen kívül hagyásával kis- és középvállalkozásnak nem minősülő vállalkozás, amely a fentiek értelmében korlátlan számú szakképzési munkaszerződést köthet, a képzőközpont által megköthető szakképzési munkaszerződések száma sem esik korlátozás alá.





Gyakran felmerülő kérdések

- Milyen feltételeknek kell megfelelnie az ágazati képzőközpontnak ahhoz, hogy szakképzési munkaszerződést köthessen?

Ugyanazon feltételeknek, mint bármely más gazdasági társaságnak, azaz rendelkeznie kell a szakirányú oktatás jogszabályban előírt feltételeivel, amely alapján a gazdasági kamara nyilvántartásba veszi. Vagyis önmagában az, hogy a cégbíróság az ágazati képzőközpont minőséget megállapítja, nem hatalmazza fel a képzőközpontot szakképzési munkaszerződés kötésére. A képzőközpont szervezeti felépítése, valamint az, hogy a tulajdonosok milyen megoldást választanak arra, hogy a szakirányú oktatás feltételei a képzőközpont rendelkezésére álljanak, a képzőközpont tagjainak döntése. Az ágazati képzőközpont által kötött szakképzési munkaszerződések függetlenek a képzőközpont tulajdonosaitól.

- Különböző gazdasági szektorokhoz tartozó, különböző településeken működő (székhellyel rendelkező) gazdálkodó szervezetek is létrehozhatnak-e közösen ágazati képzőközpontot?

Amennyiben ez a duális szakirányú oktatás hatékony megszervezését támogatja, a képzőközpontban különböző – de egymáshoz kapcsolódó – ágazatokhoz tartozó gazdálkodó szervezetek is részt vehetnek. Az ágazati képzőközpontnak nem szükséges az adott ágazathoz tartozó valamennyi szakmát lefednie. Nem szükséges, hogy a tagok székhelye azonos településen vagy megyében legyen, a képzőközpont létrehozása során értelemszerűen azt kell mérlegelni, hogy a tanulók, képzésben részt vevők duális szakirányú oktatásához a képzőközpont akkor tud hozzájárulni, ha a képzés helyszíne az adott szakképző intézmény tanulói számára könnyen megközelíthető.

- Ha az ágazati képzőközponttal szakképzési munkaszerződést kötött személynek párhuzamosan fennálló foglalkoztatásra irányuló más jogviszonya van a képzőközpont tulajdonosainak egyikével, a foglalkoztató a duális képzőhelytől eltérő harmadik személynek számít? Vagy értelmezhető úgy, hogy a képzőközpont ez esetben saját dolgozóját képezi?

Nem értelmezhető így. Az ágazati képzőközpont különálló jogi személy, a tulajdonosok egyikével munkaviszonyban álló képzésben részt vevő személy nem tekinthető a képzőközpont saját dolgozójának.

További kérdések és válaszok: <https://ikk.hu/gyik-dualis>



Információk, segítség a témakörben

A duális szakmai oktatással kapcsolatban az alábbi oldalakon juthat további információhoz:

- <https://mkik.hu>
- <https://tanuloszerzodes.hu/>
 - <https://ikk.hu/>
- <https://www.nive.hu/>